

**AMSTEL
RIJWIELEN**



Geillustreerde Prijscourant
der
Rijwiel- en Machinefabriek
„DE AMSTEL“

Fabriek: Zwarteweg 16
te Naarden - Bussum



Verkoopkantoor:
Klisser & Citroen
Amsterdam

Keizersgracht 265. Telef. N 2001 en 2024. Telegr.-Adr.: Empire.

L. S.

Angenaam is het ons, tegelijk met de uitbreiding van ons bedrijf, tot de uitgifte van een nieuwen prijscourant te kunnen overgaan. — Was het ons den laatsten tijd reeds niet meer mogelijk aan de steeds toenemende vraag naar **Amstel rijwielen** te voldoen, de overstelpende drukte in het afgelopen seizoen noodzaakte ons, ons bedrijf belangrijk uit te breiden. — Wy hebben daarom thans te Bussum een geheel moderne Fabriek ingericht, waardoor wij in staat zullen zijn de productie der **Amstel rijwielen** aanmerkelijk te vergrooten, terwijl wij door de moderne inrichting ons fabrikaat belangrijk verbeteren.

Een van de belangrijke verbeteringen is de aanschaffing van het „verkoperbad“. Alle deelen worden alvorens vernikkeld te worden, verkoperd, waardoor vocht op deze deelen veel minder invloed heeft.

Daar de bekende lichte loop der **Amstel rijwielen** voor een belangrijk deel zijn oorsprong vindt in het model, besloten wij hierin geen verandering te brengen, temeer waar dit model bij het publiek zeer in den smaak valt.

Van af het duurste tot het goedkoopste zijn de **Amstel rijwielen** tot in de kleinste bijzonderheden nauwkeurig afgewerkt, terwijl wij uitsluitend **prima grondstoffen** verwerken.

Garantie. Hiervoor verwijzen wij U naar blz. 24.

Afwijkingen. In verband met de nog steeds onzekere toestanden behouden wij ons het recht voor, de uitvoering van onze rijwielen, zonder voorafgaande mededeeling te wijzigen.

Prijzen. De prijzen van alle Amstel rijwielen en onderdeelen zijn netto contant.

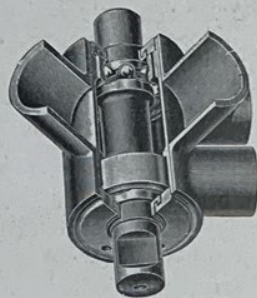
Modellen. Onze diverse Amstel modellen (Citronyde B, C en E) leveren wij in uitvoering L (dubbele remmen, vernikkelde velgen), uitvoering T (terugtrapremnaaf, zwarte velgen, stuur zonder rem) en uitvoering Z (zwarte velgen, vrijwiel, stuur met bandrem). Bij bestelling gelieve men duidelijk model, uitvoering en hoogte op te geven.

Maten. Onze heerenrijwielen worden, indien niet anders voorgeschreven, geleverd in 60 cM. hoogte, de damesrijwielen in 55 cM. hoogte.

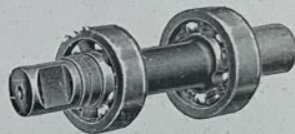
Als eerste onder de Amstel rijwielen noemen wij de **Amstel Citronyde**, het rijwiel geheel met kogellagers gebouwd, waardoor alle draaiende deelen minimum wrijving hebben. Voor liefhebbers van een extra lichtlopend rijwiel die bovendien voor een sierlijk rijwiel wat extra overhebben, kunnen wij dit model bijzonder aanbevelen.



De Amstel Citronyde kogellager constructie berust op het beginsel om in de draaiende deelen, de wrijving tot een minimum terug te brengen, door middel van rechtdraaiende kogels.

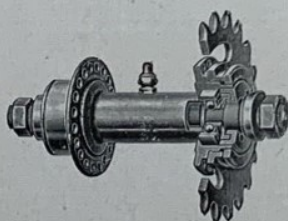


Citronyde trapastel.



Citronyde trapas.

Trapas en naven loopen op kogellagers waarbij de schuine kegels vervallen zijn. Losloopen is dus onmogelijk terwijl door de stofvrije afsluiting de slijtage zeer gering is.



Citronyde naven.

De wrijving besparing bij deze constructie is ongeveer 70%.

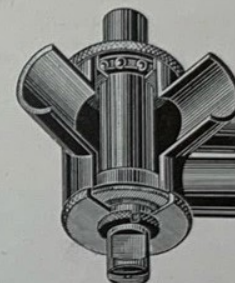


Het Amstel B, C en G rijwiel is voorzien van een bijzonder trapastel.

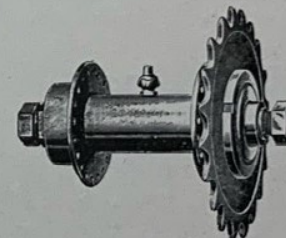


De voornaamste eigenschap hiervan is het wegvallen der trapasspieën, daar de huls niet meer met spieën wordt aangespannen maar door middel van een Contramoer. Extra diepe potten van prima gehard materiaal zijn mede oorzaak dat dit trapastel aan weinig slijtage onderhevig is, terwijl het zeer licht draait.

Het Amstel E trapastel is met ingeperste potten zonder draad. Het



loopt op groote kegels, welke door een contramoer worden vastgehouden. Twee zwaar vernikkelde deksels sluiten het stofvrij af. De as draait in een oliehouder, welke van buiten af van olie kan worden voorzien.



Amstel naven zijn, met uitzondering van de Amstel Citronyde, van dezelfde constructie en verschillen onderling slechts in uiterlijk.



Alle zijn van prima materiaal vervaardigd, hetwelk tot het lichtloopen der Amstel rijwielen, niet weinig bijdraagt.

Amstel rijwielen worden uitsluitend gemaakt van *naadloze, koud getrokken, stalen* buizen zoodat framebreuken uitgesloten zijn.

Amstel sturen hebben een bijzonder model hetwelk den berijder een gemakkelijke houding geeft, hetgeen bij de aanschaffing van een rijwiel van groot belang is.



Amstel remmen worden nauwkeurig afgesteld en kunnen zeer gemakkelijk nagesteld worden. Aan onze remmen besteden wij zeer veel zorg, daar een goede rem voor een goed rijwiel een eerste vereischte is.

Het Amstel vrijwiel loopt op 2 rijen kogels en wordt door een dekplaat afgesloten. Het is beslist oliehoudend en absoluut stofvrij.

Amstel kettingtrommels worden met zorg gemonteerd.



Alle modellen kunnen tegen extra berekening worden voorzien van een oliebad kettingtrommel, welke zoodanig is ingericht dat de ketting en tandwielen geregeld door een bad van olie loopen.



De Citronyde en B modellen worden, indien niet anders wordt voorgeschreven, geleverd met de Amstel Hidene kettingtrommel, waarmee deze modellen reeds eenige jaren worden geleverd en bewezen hebben uitstekend te voldoen, daar zij zeer soepel en solide zijn.



Aan de zadels hebben wij dezen keer bijzondere aandacht geschonken, om den Amstel rijders een gemakkelijk zitje te kunnen verzekeren. Alle heeren modellen worden geleverd met extra groot zadel met 3 onderveeren. Ook de damesrijwielen worden met een extra breed zadel gemonteerd.



Breede spatborden met sterke stangen worden aan alle Amstel rijwielen aangebracht, welke den berijder afdoende tegen modderspatten beschutten.

Amstel banden voltooien de uitvoering van onze rijwielen en wij zijn overtuigd dat wij onzen afnemers geen betere band zouden kunnen leveren. Naast sierlijk loopvlak en soepele kwaliteit is deze band bijzonder sterk.



AMSTEL RIJWIELEN

worden

door geschoolde werkkrachten

uit

prima grondstoffen vervaardigd.





Model Citronyde L.

Amstel Citronyde Heerenrijwiël.

Een rijwiël dat door haar bijzondere kogellagerconstructie (zie blz. 3) en sierlijke uitvoering bijzonder geschikt is voor hen die aan een rijwiël de hoogste eischen stellen.

Het wordt gemonteerd met Amstel Citronyde heerenframe, Citronyde trapasstel, Citronyde naven, Amstel banden, Hidene kettingtrommel, groot Baltic zadel, Amstel pedalen en stuurslot.

Het wordt geleverd diep zwart geëmailleerd en met een fijne groene lijn afgezet, in 55, 60 en 65 c.m. frame hoogte.

Uitvoeringen :

Model Citronyde L.

met vernikkelde velgen vrijwiel, stuur met dubbele remmen volgens bovenstaande afbeelding.

Model Citronyde T

met zwarte velgen, stuur zonder rem, terugtrapremnaaf. Voor afbeelding zie blz. 14

Model Citronyde Z

met zwarte velgen vrijwiel, stuur met sierlijke bandrem. Voor afbeelding zie blz. 15

Voor extra uitvoe-



ringen zie prijslijst.



Model B L.

Amstel B Heerenrijwiël.

Een machine, die wat vorm en afwerking betreft, zeer geroemd wordt. Zelfs hen, die zeer hoge eischen aan hun rijwiël stellen, voldoet dit rijwiël ten volle.

Het rijwiël wordt fijn zwart geëmailleerd met echt bladgouden biezen afgezet. Het is uitgemonsterd met prima kwaliteit Amstel banden, Hidene kettingtrommel, groot Luxe Baltic zadel, Amstel pedalen, Naven op groote kogels loopend, stuurslot.

Het wordt geleverd in 55, 60 of 65 c.m. frame hoogte.

Uitvoeringen :

Model B L

met vernikkelde velgen vrijwiel, stuur met dubbele remmen. Volgens bovenstaande afbeelding.

Model B T

met zwarte velgen, stuur zonder rem, terugtrapremnaaf. Voor afbeelding zie blz. 14

Model B Z

met zwarte velgen vrijwiel, stuur met sierlijke bandrem. Voor afbeelding zie blz. 15

Voor extra uitvoe-



ringen zie prijslijst.



Model C L.

Amstel C Heerenrij wiel.

Het model C kenmerkt zich, door hare prima afwerking. Het is evenals de andere modellen geheel uit naadloze, koudgetrokken, stalen buizen vervaardigd.

De uitmontering bestaat uit extra licht loopende naven, prima kwaliteit Amstel banden, groot Baltic zadel, Amstel pedalen, terwijl het frame diep zwart geëmailleerd, met biezen afgezet en van de nieuwe lichtlopende trapasconstructie is voorzien. (zie blz. 3)

Het wordt geleverd in 55, 60 of 65 c.M. frame hoogte.

Uitvoeringen :

Model C L

met vernikkelde velgen, vrijwiel, stuur met dubbele remmen. Volgens bovenstaande afbeelding.

Model C T

met zwarte velgen, stuur zonder rem, terugtrapremnaaf. Voor afbeelding zie blz. 14

Model C Z

met zwarte velgen vrijwiel, stuur met sierlijke bandrem. Voor afbeelding zie blz. 15

Voor extra uitvoe-

ringen zie prijslijst.



Model E L.

Amstel E Heerenrij wiel.

Voor de liefhebbers van een trapasstel met ingeslagen potten brengen wij de Amstel model E in den handel. Dit rijwiel heeft de uitvoering van ons C model met uitzondering van het trapasstel (zie blz. 3).

Het is zeer fijn zwart geëmailleerd, met fijne lijnen afgezet, gemonteerd met groot Baltic zadel, Amstel banden, Amstel pedalen, stuurslot, prima naven.

Het wordt geleverd in 55, 60 of 65 c.M. frame hoogte.

Uitvoeringen :

Model E T

Model E L
met vernikkelde velgen, vrijwiel, stuur met dubbele remmen. Volgens bovenstaande afbeelding.

met zwarte velgen, stuur zonder rem, terugtrapremnaaf. Voor afbeelding zie blz. 14

Model E Z

met zwarte velgen, vrijwiel, stuur met sierlijke bandrem. Voor afbeelding zie blz. 15

Voor extra uitvoe-

ringen zie prijslijst.





Model G.

Amstel G Heerenrij wiel.

Dit model vervaardigen wij speciaal voor hen die de voorkeur geven aan een rijwiel met meerdere versnellingen. Het wordt voorzien van een speciale oliebad kettingtrommel en Sturmey Archer 3 versnellingsnaaf.

De uitmontering bestaat o. a. uit het G Heerenframe met lijnen het lichtlopende G trapasstel, groot Baltic zadel, Amstel pedalen, prima naven, stuurslot, prima stuur met dubbele remmen op zwaar vernikkelde velgen werkend.

Het wordt geleverd in 55, 60 of 65 c.M. frame hoogte.

Voor de montage van 3 versnellingsnaven in andere modellen verwijzen wij U naar onze prijslijst.

Voor extra uitvoe-



ringen zie prijslijst.



Model R.

Amstel Racerij wiel

Het Amstel Racerij wiel is tot in de kleinste bijzonderheden fijn afgewerkt. Dit is voor een dergelijk rijwiel een eerste vereischte. Het is van speciale racefittings gebouwd en munt uit door sierlijke vorm en bijzonder lichten loop.

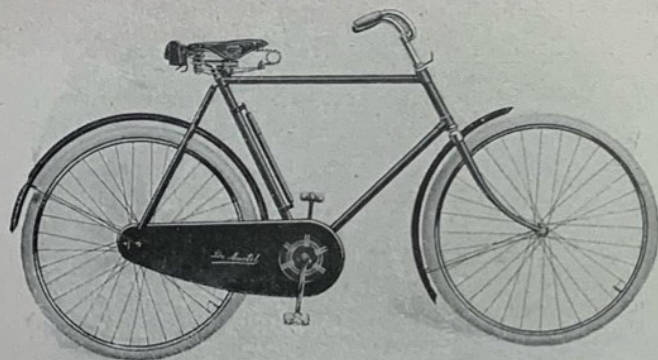
De uitmontering bestaat uit het Amstel raceframe, verstelbaar race stuur met langen voorbouw, prima race zadel met veeren en prima trapstel. Het geheel is fijn zwart geëmailleerd, met biezen afgezet, terwijl de velgen houtkleurig zijn gelakt.

Het wordt geleverd in 55 c.M. frame hoogte.

Voor extra uitvoe-



ringen zie prijslijst.



Uitvoering T.

Amstel Heerenrijwielen

Onze verschillende Amstel modellen leveren wij op verlangen in Uitvoering T, dat is met zwarte velgen, stuur zonder rem, terugtrapremnaaf en verder in de bijzondere uitmonstering als bij elk model omschreven.

Hiervoor verwijzen wij naar de betreffende bladzijde.

Luxe bandrem wordt tegen



extra berekening aangebracht.

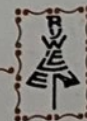


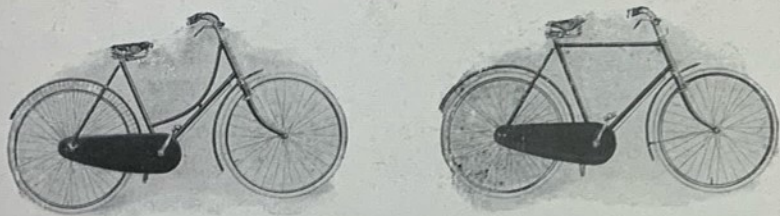
Uitvoering Z.

Amstel Heerenrijwielen

Voor hen die een dagelijksch gebruik van hun rijwiel moeten maken, leveren wij onze diverse modellen in uitvoering Z, dat is met zwarte velgen, vrijwiel en bandrem en verder in de bijzondere uitmonstering als bij elk model omschreven.

Hiervoor verwijzen wij naar de betreffende bladzijde.





Amstel Kinderrijwielen.

Daar de vraag naar kinderrijwielen steeds grooter wordt, hebben wij besloten aan onze Amstel serie deze modellen toe te voegen. Onze Amstel kinderrijwielen zijn niet zooals de meeste zijn, verkleinde rijwielen, maar uit speciale kinderfittings gebouwd en met extra onderdeelen gemonteerd.

Het frame is zwart geëmailleerd en met sierlijke lijnen afgezet. De verdere uitvoering bestaat uit: prima kwaliteit banden, kinderzadel, Amstel pedalen.

Het wordt geleverd in 45 c.M. frame hoogte met 24" wielen en in 50 c.M. frame hoogte met 26" wielen.

Amstel kinderrijwielen worden in de volgende uitvoeringen geleverd:

Model L met vernikkelde velgen, vrijwiel en dubbele remmen.

Model T met zwarte velgen, stuur zonder rem, terugtrapremnaaf.

Model Z met zwarte velgen, stuur met sierlijke bandrem en vrijwiel.

Het meisjesrijwiel wordt geleverd met Im-lederen kettingtrommel.

Het jongensrijwiel wordt tegen extra berekening van een kettingtrommel voorzien.

Voor extra uitvoe-



ringen zie prijslijst.



Model Citronyde D L

Amstel Cytronyde Damesrijwiel.

Door bekwame werklieden gefabriceerd en uit de beste grondstoffen vervaardigd, is dit rijwiel onovertreffelijk. De bijzondere constructie der verschillende kogellagers vindt U in ons voorwoord (blz. 3) duidelijk beschreven.

Het Citronyde Dames frame, met Citronyde trapstel, prima kwaliteit Amstel banden, Amstel Hidene kettingtrommel, Luxe Baltic zadel, Amstel pedalen, stuurslot, vormen de gewone uitmontering. Door deze uitmontering heeft dit rijwiel den bekenden lichten gang en het bijzonder, voorname uiterlijk gekregen.

Het wordt geleverd zwart geëmailleerd en van fijne lijnen voorzien, in 55 en 60 c.M. frame hoogte.

Uitvoeringen:

Citronyde Model D L

met vernikkelde velgen vrijwiel, stuur met dubbele remmen. Volgens bovenstaande afbeelding.

Model Citronyde D T

met zwarte velgen, stuur zonder rem, terugtrapremnaaf. Voor afbeelding zie blz. 22

Model Citronyde D Z

met zwarte velgen, vrijwiel, stuur met sierlijke bandrem. Voor afbeelding zie blz. 23

Voor extra uitvoe-

ringen zie prijslijst.





Model B D L.

Amstel B Damesrij wiel.

Door den sierlijken vorm van dit rijwiel, kan de berijdster eene zeer gemakkelijke houding aannemen. De afwerking en de uitmonstering geven dit rijwiel een bijzonder cachet.

De diep zwarte emaille met echt bladgouden lijnen, prima kwaliteit Amstel banden, sierlijk net, Amstel Hidene kettingtrommel, Luxe Baltic zadel, Amstel pedalen, stuurslot, vormen de uitmonstering.

Het wordt geleverd in 55 of 60 c.M. frame hoogte.

Model B D L

met vernikkelde velgen, vrijwiel, stuur met dubbele remmen. Volgens bovenstaande afbeelding.

Uitvoeringen :

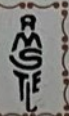
Model B D T

met zwarte velgen, stuur zonder rem, terugtrapremnaaf. Voor afbeelding zie blz. 22

Model B D Z

met zwarte velgen, vrijwiel, stuur met sierlijke bandrem. Voor afbeelding zie blz. 23

Voor extra uitvoe-



ringen zie prijslijst.



Model C D L.

Amstel C Damesrij wiel.

Een sierlijk damesrijwiel hetwelk alle eigenschappen in zich vereenigt, die men aan een damesmachine stellen kan.

Het Amstel C Dames frame is diep zwart geëmailleerd, met fijne biezen afgezet. Prima Amstel banden, Im. lederen kettingtrommel, prima Baltic zadel, enz., vormen de uitmonstering.

Het wordt geleverd in 55 en 60 c.M. frame hoogte.

Uitvoeringen :

Model C D T

Model C D L met vernikkelde velgen, vrijwiel, stuur met dubbele remmen. Volgens bovenstaande afbeelding.

met zwarte velgen, stuur zonder rem, terugtrapremnaaf. Voor afbeelding zie blz. 22

Model C D Z

met zwarte velgen vrijwiel, stuur met sierlijke bandrem. Voor afbeelding zie blz. 23

Voor extra uitvoe-



ringen zie prijslijst.



Model E D L.

Amstel E Damesrij wiel

Een dames rijwiel dat uitmunt door lichten gang en sierlijke afwerking. Het is een Luxe solide rijwiel, voor een middelmatigen prijs.

De uitvoering bestaat uit: diep zwart geëmailleerd frame met fijne lijnen, sierlijk opgebogen stuur, luxe Baltic dameszadel, Amstel pedalen, Amstel banden, Im. lederen kettingtrommel.

Het wordt geleverd in 55 en 60 c.M. frame hoogte.

Uitvoeringen :

Model E D L

met vernikkelde velgen, vrijwiel, stuur met dubbele remmen. Volgens bovenstaande afbeelding.

Model E D T

met zwarte velgen, stuur zonder rem, terugtrapremnaaf. Voor afbeelding zie blz. 22

Model E D Z

met zwarte velgen vrijwiel, stuur met sierlijke bandrem. Voor afbeelding zie blz. 23

Voor extra uitvoe-



ringen zie prijslijst.



Model G D L.

Amstel G Damesrij wiel

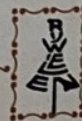
Evenals het heerenrijwiel wordt dit model speciaal vervaardigd voor dames die aan een rijwiel met meerdere versnellingen de voorkeur geven. Het wordt voorzien van een oliebad kettingtrommel.

Het wordt geleverd met fijn zwart geëmailleerd frame, met fijne lijnen afgezet, Sturmey Archer 3 versnellingsnaaf, Baltic dameszadel, Amstel pedalen, Amstel banden, sierlijk net, opgebogen stuur met dubbele remmen, op zwaar vernikkelde velgen werkend.

Het wordt geleverd in 55 en 60 c.M. frame hoogte.

Voor de montage van 3 versnellingsnaven in andere modellen verwijzen wij U naar onze prijslijst.

Voor extra uitvoe-



ringen zie prijslijst.



Uitvoering T

Amstel Damesrijwielen

Evenals de Heerenrijwielen leveren wij, ook onze verschillende damesmodellen in uitvoering T, d. i. met zwarte velgen, terugtrapremnaaf, stuur zonder rem en verder in de bijzondere uitmonstering als bij elk model omschreven.

Hiervoor verwijzen wij naar de betreffende bladzijde.

Luxe bandrem wordt tegen extra berekening aangebracht.



Uitvoering Z

Amstel Damesrijwielen

Ook de Damesrijwielen leveren wij in Z. uitvoering d. w. z. met zwarte velgen, vrijwiel, bandrem en verder in de bijzondere uitmonstering als bij elk model omschreven.

Hiervoor verwijzen wij naar de betreffende bladzijde.



Garantie bepalingen.

Amstel rijwielen worden 12 maanden gegarandeerd volgens de bepalingen van den Algemeenen Nederlandschen Wielrijders Bond. — Op onderdeelen, die niet door ons worden gefabriceerd, zooals: banden, zadels, tasschen en dergelijke, kan slechts garantie worden verleend voor zooverre ook de resp. fabrikanten ons de deelen garandeeren. — Garantie-deelen en banden moeten franco worden gezonden naar ons verkoopkantoor:

Keizersgracht 265 te Amsterdam, met een nauwkeurige opgave van naam en adres van den afzender.



